

コンテナ総重量偏荷重警戒システムのご案内

偏荷重コンテナ警戒システム(OLCAS)の原理を応用し、コンテナの総重量を計量する地面設置型のシステムが完成しました。

このシステムは、トラクタヘッド・コンテナシャーシ・コンテナの総重量を計量すると同時に輪重・軸重を計測することが可能です。(トラックスケール)

また、2016年7月改正の※SOLAS条約では、コンテナの総重量を確実に把握し、船社に伝達することが義務付けられ、このSOLAS条約の要件を満たす計量器となっています。

※SOLAS条約:The International Convention for the Safety of Life at Sea

海上における人命の安全のための国際条約

特長

◆ 走行計量

時速4km以下で検出部を通過するだけで、輪重・総重量を計量できます。

◆ ワイドな検出部

検出部の幅が1,000mmと広いため、計量時の運転者への負担が軽減され、簡易に計量ができます。

◆ 耐久性

検出部は充分なるセンサー容量を具備し、過積載・偏荷重でも安定して測定できます。

◆ 設置工事

特別な工事は不要で簡単に設置できます。

◆ 防水性能

IP66(防じん・防水規格)相当となっています。

◆ 輪重・軸重を検出

左右バランス状態を運転者に示すことが可能です。

◆ 計量データ処理

計量結果を保存し、関連システムにデータを送付することが可能です。



重量計測結果表示イメージ

各輪に架かる重量を計測し、総積載量・軸重・前後左右のバランスを走行計量にて算出します。

設置型OLCAS 貨量計測結果

計測年月日	2015/11/11
計測時間	12:34
トラクタ	北見_111_う_12
トレーラ	滋賀_100_あ_345

車両総重量	41610kg
貨物重量	29170kg
車両重量	12440kg

NG:軸重・輪重オーバーです。
安全運転管理者に連絡してください。

			速度		約4km/h	
項目	判定	対規制値	軸重	輪重(左)	輪重(右)	
貨量	OK	-1310kg	1軸 6560kg	3220kg	3340kg	
軸重	NG	+2360kg	2軸 12360kg	6070kg	6290kg	
輪重	NG	+1290kg	3軸 8080kg	3970kg	4110kg	
第5輪荷重	OK	-30kg	4軸 6990kg	3430kg	3560kg	
			5軸 7620kg	3740kg	3880kg	
			6軸			

	前	後		左	右
前後バランス	45%	55%	左右バランス	49%	51%

設置型OLCAS 貨量計測結果

計測年月日	2016/02/27
計測時間	10:34
トラクタ	足立_100_き_385
トレーラ	足立_100_え_95

車両総重量	27770kg
貨物重量	14940kg
自重	12830kg

			速度		約4km/h	
項目	判定	対規制値	軸重	輪重(左)	輪重(右)	
貨量	OK	-6960kg	1軸 4200kg	2200kg	2000kg	
軸重	OK	****	2軸 8200kg	4000kg	4200kg	
輪重	OK	****	3軸 6100kg	3100kg	3000kg	
第5輪荷重	OK	-3930kg	4軸 4150kg	2050kg	2100kg	
			5軸 5120kg	2620kg	2500kg	
			6軸			

	前	後		左	右
前後バランス	45%	55%	左右バランス	50%	50%

施工例

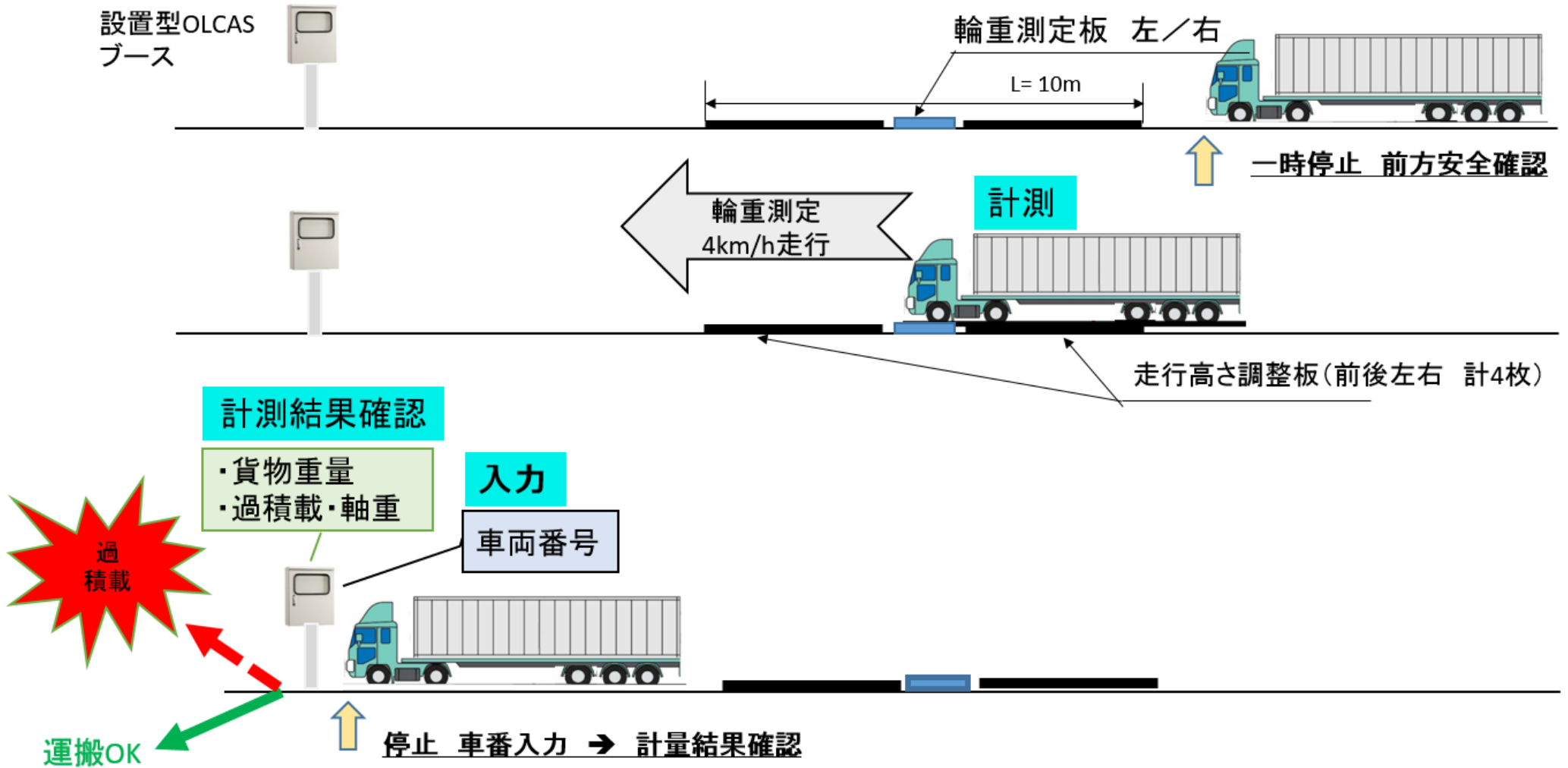
仕様にもよりますが、設置に関する浚渫工事等は不要です。基本的には地表(地面)にシステムを置くだけで計量が行えます。



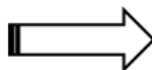
業務内容についてお問い合わせ

お問い合わせ先	電話	FAX
本部業務部 担当:坂手	03-3454-4781	03-3454-4785

コンテナ総重量・偏荷重警戒システム 運用イメージ

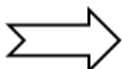


ドライバ入力

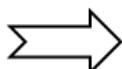


貨物計測結果確認

車種選択



車番入力



車番確認

貨物重量
 ☆過積載・軸重・第5輪荷重
 ☆前後左右 重量バランス

牽引車

車両データ照合

車両種類を選択(クリック)してください

牽引車

単車

車両番号を入力してください

■トラクタNo

12 7 8 9 BS

4 5 6

■トレーラNo

345 1 2 3

0

確認

車両を確認してください

■トラクタNo

北見 111 う 12

いいえ はい

■トレーラNo

滋賀 100 あ 345

いいえ はい

単車

車両番号を入力してください

■単車No

1234 7 8 9 BS

4 5 6

1 2 3

0

確認

車両を確認してください

■単車No

尾張小牧 2 あ 1234

いいえ はい

* 車両重量、最大積載量、第5輪荷重読出

設置型OLCAS 貨量計測結果

計測年月日	2016/02/27	車両総重量	27770kg
計測時間	10:34	貨物重量	14940kg
トラクタ	足立,100,キ,385	自重重量	12830kg
トレーラ	足立,100,ス,95		

速度 約4km/h

項目	判定	対規制値	軸重	輪重(左)	輪重(右)
貨量	OK	-6960kg	1軸 4200kg	2200kg	2000kg
軸重	OK	****	2軸 8200kg	4000kg	4200kg
輪重	OK	****	3軸 6100kg	3100kg	3000kg
第5輪荷重	OK	-3930kg	4軸 4150kg	2050kg	2100kg
			5軸 5120kg	2620kg	2500kg
			6軸		
前後バランス	前 45%	後 55%	左右バランス	左 50%	右 50%

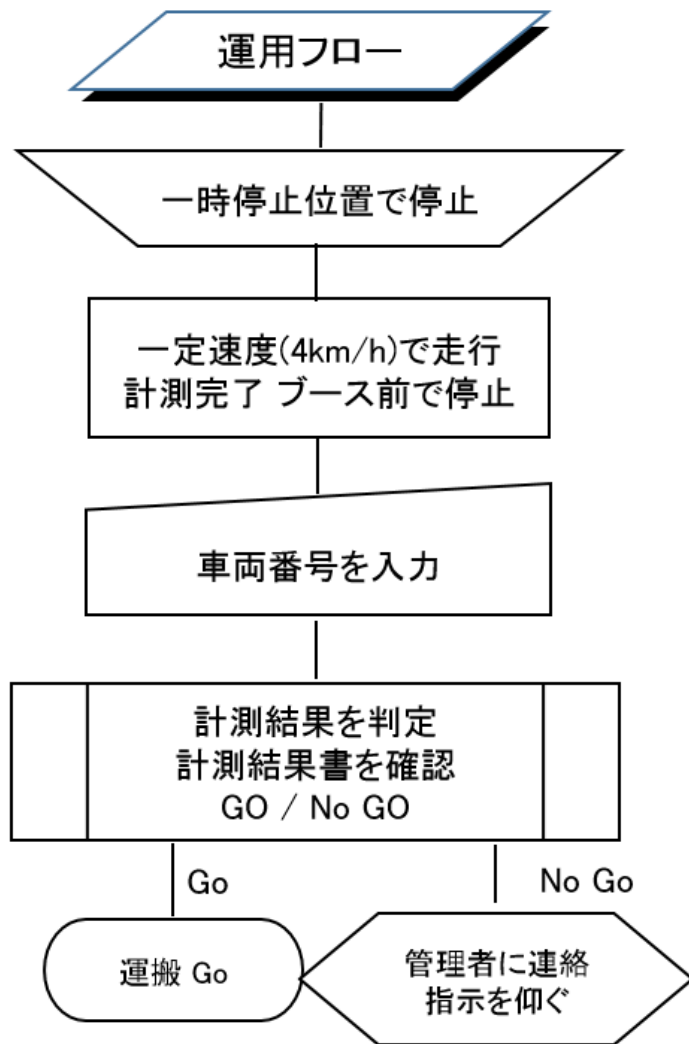
設置型OLCAS 貨量計測結果

計測年月日	2015/11/11	車両総重量	41610kg
計測時間	12:34	貨物重量	29170kg
トラクタ	北見,111,う,12	車両重量	12440kg
トレーラ	滋賀,100,あ,345		

軸重、輪重オーバーです。
 安全運転管理者に連絡してください。
 トラクタ、トレーラの車検の時期が近づいています。

速度 約4km/h

項目	判定	対規制値	軸重	輪重(左)	輪重(右)
貨量	OK	-1310kg	1軸 6560kg	3220kg	3340kg
軸重	NG	+2360kg	2軸 12360kg	6070kg	6290kg
輪重	NG	+1290kg	3軸 8080kg	3970kg	4110kg
第5輪荷重	OK	-30kg	4軸 6990kg	3430kg	3560kg
			5軸 7620kg	3740kg	3880kg
			6軸		
前後バランス	前 45%	後 55%	左右バランス	左 49%	右 51%



ドライバ入力 画面
(タッチパネルLEDディスプレイ)

入力項目	入力欄
コンテナ番号 (貨物ID)	FSCU 881260 6
コンテナM.G.W (kg)	32500
トラクタ重量 (kg)	7420
トレーラ重量 (kg)	■

貨物計測結果書

OLCAS貨物計測結果書

計測年月日	2016.1.15	コンテナNo.	FSCU 881260 6		
計測時間	13:24	コンテナM.G.W	32500kg		
計測車両総重量	23920kg	トラクタ重量	7420kg		
車両重量	12150kg	シャーシ重量	4650kg		
貨物重量	11770kg	その他重量	80kg		
判定		軸重	輪重(左)	輪重(右)	
貨物重量	OK	1軸	5380kg	2670kg	2710kg
		2軸	6300kg	3130kg	3170kg
軸重:OK	OK	3軸	4420kg	2200kg	2220kg
		4軸	3960kg	1970kg	1990kg
		5軸	3860kg	1920kg	1940kg
		6軸			
前後バランス	前	後	左右バランス	左	右
	49%	51%		50%	50%